

Электронная документация

АЛЮМИНИЕВЫЙ ПРОФИЛЬ

ARH-DECORE-S12-CAVE-F-2000 ANOD

ОПИСАНИЕ

- Декоративный накладной профиль для подсветки поверхностей с эффектом «отраженного света».
- Профиль используется без экрана.

ПРИМЕНЕНИЕ

- Декоративная подсветка с эффектом «отраженного света».
- Для светодиодных лент шириной до 10 мм и мощностью до 25 Вт/м.



10 мм




Встраиваемый



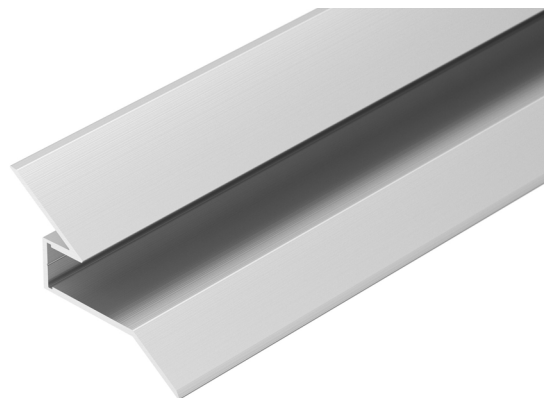
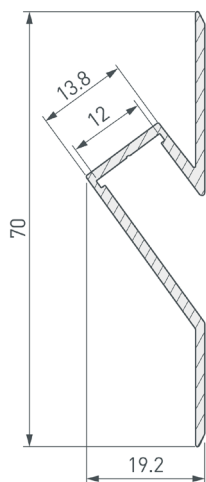
Серебристый

ПАРАМЕТРЫ

Артикул	023902
Модель	ARH-DECORE-S12-CAVE-F-2000 ANOD
Цвет	 серебристый
Покрытие	анодированное
Форма (сечение)	с фланцем
Назначение	для контурной подсветки
Размеры профиля	2000×19.2×70 мм
Ширина площадки для лент	12 мм
Рассеиваемая (отводимая) тепловая мощность* на 1 м	9 Вт

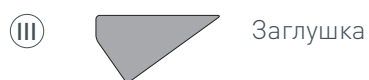
* При использовании светодиодных лент и линеек.

ЧЕРТЕЖ

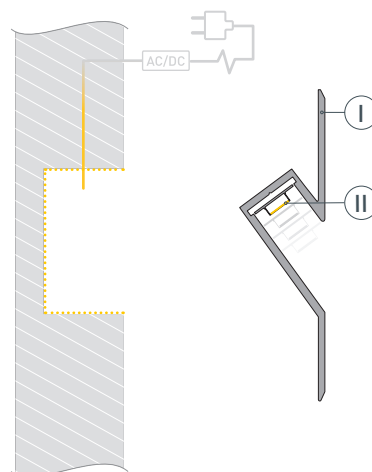


РУКОВОДСТВО ПО МОНТАЖУ ПРОФИЛЯ

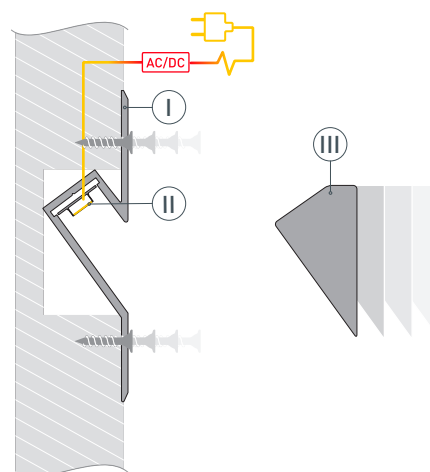
Необходимые компоненты:



- 1** / Создайте на поверхности паз. Выведите кабель от блока питания для светодиодной ленты Ⓜ в паз. Установите в профиль Ⓘ светодиодную ленту Ⓜ.



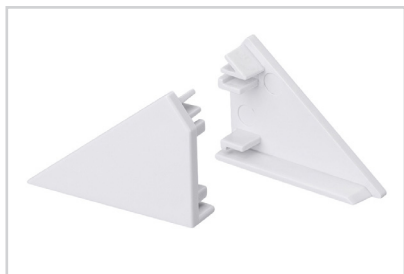
- 2** / Установите на профиль Ⓘ заглушки Ⓜ. Установите профиль Ⓘ в паз и соедините кабели питания светодиодной ленты Ⓜ.



СОПУТСТВУЮЩИЕ ТОВАРЫ И АКСЕССУАРЫ

Приобретаются отдельно

Заглушка



023903
ARH-DECORE-S12-CAVE-F глухая правая

Заглушка



023904
ARH-DECORE-S12-CAVE-F с отверстием
левая