

Электронная документация

## АЛЮМИНИЕВЫЙ ПРОФИЛЬ

### PHS-A-2000 ANOD

### ОПИСАНИЕ

- Простая установка с использованием профилей-держателей PHS-A-BASE.
- Дополнительные аксессуары, заглушки и крепеж.
- Крепление к гипсокартону пружинами PHS-A или установка в профиль-держатель PHS-A-BASE на клипсы.
- Матовый и прозрачный варианты экрана из стойкого к УФ-излучению поликарбоната с замком-защелкой.

### ПРИМЕНЕНИЕ

- Для создания световых линий.
- Для использования внутри помещений.
- Световая реклама. Скрытая подсветка труднодоступных мест.
- Для любых светодиодных лент шириной до 11 мм.



11 мм




Накладной



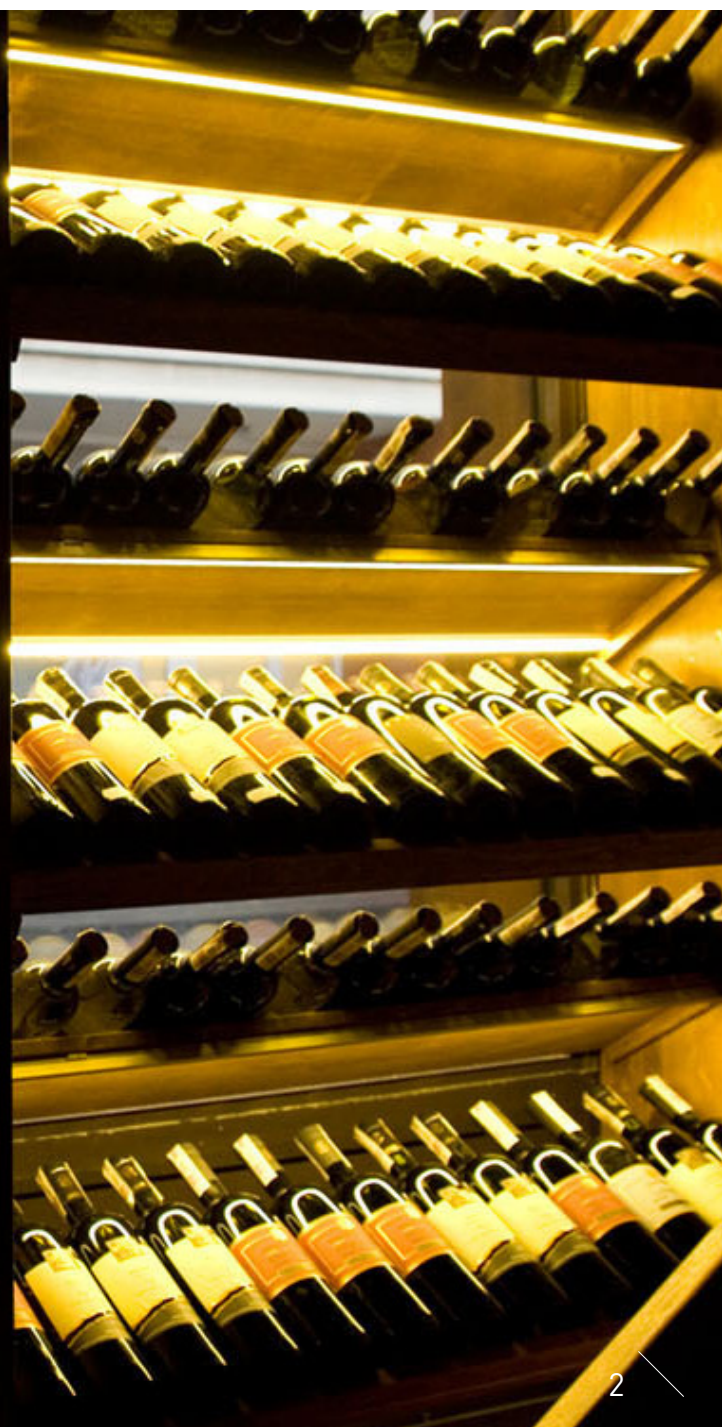
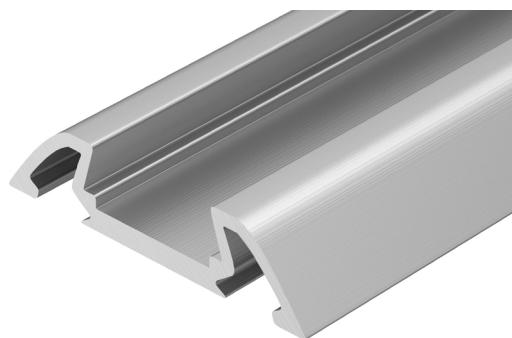
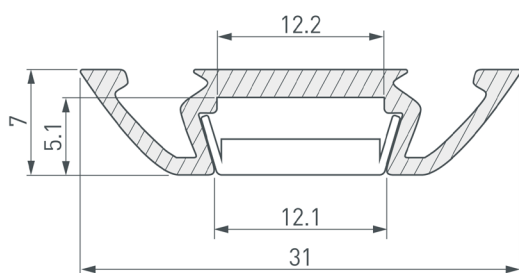
Серебристый

### ПАРАМЕТРЫ

Артикул	<b>013215</b>
Модель	<b>PHS-A-2000 ANOD</b>
Цвет	 <b>серебристый</b>
Покрытие	<b>анодированное</b>
Форма (сечение)	<b>с фланцем</b>
Назначение	<b>для контурной подсветки</b>
Размеры профиля	<b>2000×31×7 мм</b>
Ширина площадки для лент	<b>12.2 мм</b>
Рассеиваемая (отводимая) тепловая мощность* на 1 м	<b>17 Вт</b>




\* При использовании светодиодных лент и линеек.

# ЧЕРТЕЖ

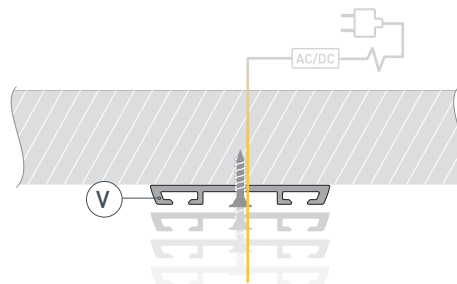


# РУКОВОДСТВО ПО МОНТАЖУ ПРОФИЛЯ

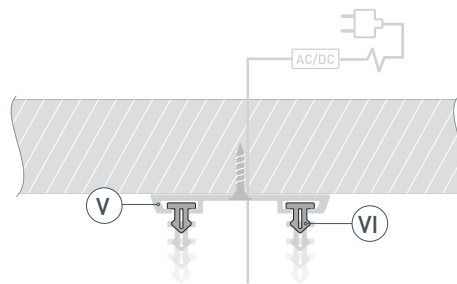
Необходимые компоненты

- |   |   |            |   |   |                    |   |   |            |
|---|---|------------|---|---|--------------------|---|---|------------|
| Ⓘ |  | Профиль    | Ⓓ |  | Светодиодная лента | Ⓓ |  | Клипса     |
| Ⓙ |  | Экран      | Ⓔ |  | Профиль-держатель  | Ⓡ |  | Заглушка 2 |
| Ⓚ |  | Заглушка 1 |   |   |                    |   |   |            |

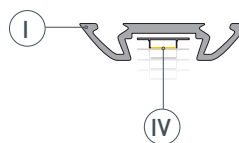
- 1** / Закрепите профиль-держатель (Ⓔ) на поверхности и выведите кабель от блока питания для светодиодной ленты.



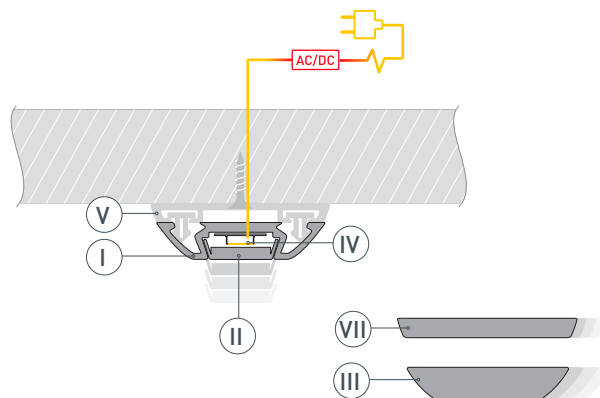
- 2** / Вставьте клипсы (Ⓓ) в профиль-держатель (Ⓔ).



- 3** / Установите в профиль (Ⓘ) светодиодную ленту (Ⓓ).



- 4** / Установите профиль (Ⓘ) в профиль-держатель (Ⓔ) и подключите светодиодную ленту (Ⓓ), строго соблюдая полярность, обозначенную на плате. Установите экран (Ⓙ) в профиль (Ⓘ). Затем установите заглушку 2 (Ⓡ) на профиль-держатель (Ⓔ) и заглушку 1 (Ⓚ) на профиль (Ⓘ).



## СОПУТСТВУЮЩИЕ ТОВАРЫ И АКСЕССУАРЫ

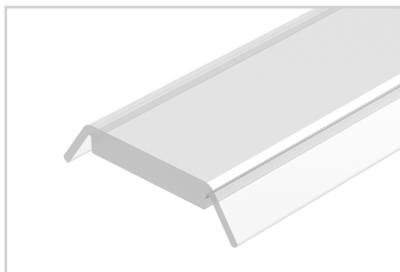
Приобретаются отдельно

Экран



**013292**  
Матовый для PHS

Экран



**013295**  
Прозрачный для PHS

Экран



**013293**  
F прозрачный для PHS

Экран



**013282(1)**  
F-KA12-2000 матовый для PHS

Экран

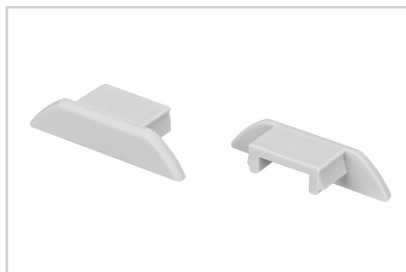


**045575**  
F-KA13-2000 матовый для PHS

## СОПУТСТВУЮЩИЕ ТОВАРЫ И АКСЕССУАРЫ

Приобретаются отдельно

Заглушка



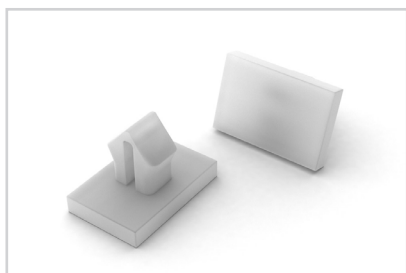
**013290**  
Для PHS-A глухая

Заглушка



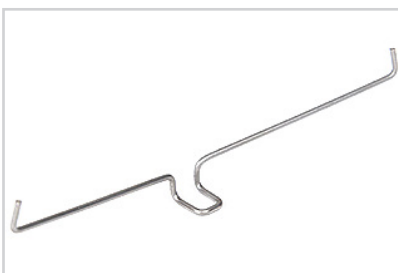
**019868**  
Светонепроницаемая PHS-A

Клипса



**016389**  
ТЕК-PLS-CLIP

Держатель



**016028**  
Пружинный для PDS, MIC, PHS-A

Профиль-держатель



**019862**  
PHS-A-BASE-H3.6-2000 ANOD

Профиль-держатель



**019863**  
PHS-A-BASE-H7.4-2000 ANOD